

PBI

ACTUAIRES ET
CONSEILLERS



Institut sur la gouvernance
d'organisations privées et publiques

PBI est un partenaire exclusif de l'IGOPP depuis 2006

Sur le terrain : comment fait-on dans le concret?

Table ronde de représentants du milieu de la gestion et des caisses de retraite



*PBI est un des premiers signataires des PRI
au Québec (depuis 2008)*

27 avril 2023

Conférencières et conférencier



Isabelle Laprise

Cheffe de la stratégie
d'investissement durable –
Québec et gestionnaire principale
de portefeuille institutionnel

Jarislowsky Fraser



David Ung

Analyste principal au sein de
l'équipe mondiale *Investissement
durable*. Responsable des
initiatives d'intégration et de
gérance des facteurs ESG

Gestion de placements Manuvie



Caroline Le Meaux

Responsable de la Recherche
ESG, de l'engagement
actionnarial et de la politique
de vote
Amundi

Représentants de caisses de retraite



Richard Audet

Directeur, Direction du
financement, placement et
trésorerie, Services des finances,
Commission de la Caisse commune

Ville de Montréal



Sylvain Charbonneau

Président du comité de placement,
**Fiducie globale des régimes de
retraite à risques partagés (FG-RRRP)**

Structure des fiducies

Montréal 

Caisse commune MTL

- Fiducie à valeur unitaire
- 6 régimes participants
- 1 seule approche de gestion
- Administration interne
- Largement diversifié
- 10 G\$ sous gestion
- + de 50 mandats de gestion



Fiducie Globale
des Régimes de Retraite
à Risques Partagés

- Fiducie principale
- 13 régimes participants
- Approche distincte par régime
- Administration externe
- 7 fonds offerts
- 1,1 G\$ sous gestion
- + de 20 mandats de gestion

Quelques initiatives supportées par nos panélistes



**NET ZERO ASSET
MANAGERS
INITIATIVE**



Thème 1 : exercice des droits de vote



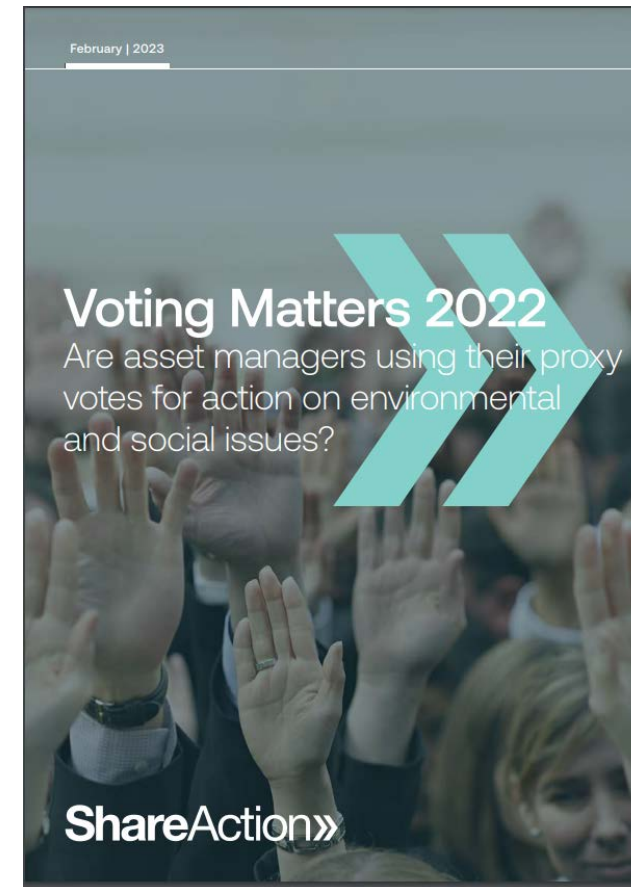
Assemblée de RBC (avril 2023)

Résolution du contrôleur de la Ville de New York

- Fonds de pension d'une valeur de 242 milliards de dollars américains
- Établissement d'objectifs absolus de réduction des émissions à l'horizon 2030 pour la clientèle des secteurs du pétrole, du gaz et des services publics
- Résultat du vote = 17 %

Les bottines suivent-elles les babines?

Entreprise	Proposition de production de rapports touchant	Résultat (votes pour)
Amazon	Conditions de travail en entrepôt	43,7 %
Mc Donald's	Réduction de l'utilisation du plastique	41,5 %
UPS	Efficacité des efforts de l'entreprise en matière de diversité, d'équité et d'inclusion.	36,2 %
Valero Energy	Divulguer les cibles de réduction des émissions de GES	42,4 %
ConocoPhillips	Adoption de cibles de réduction des émissions de GES	39,4 %
Honeywell International	Alignement des activités de lobbying de l'entreprise sur l'accord de Paris	39,2 %



Droits de vote : approche de nos panélistes

Montréal Caisse commune MTL



Fiducie Globale
des Régimes de Retraite
à Risques Partagés

- 2008 : Politique de vote adoptée
- 2022 : Mise en œuvre via la prise en charge des droits de vote de nos 40+ gestionnaires
- Fin avril 2023 : près de 200 assemblées générales dans lesquelles nous avons exprimé nos valeurs :
 - Focus sur la bonne gouvernance, les propositions climatiques, la protection des travailleurs
- Dès le départ : établissement des valeurs :
 - PRI
 - Cérès
 - Sullivan
- Encadrement des droits de vote
- Politique Caucus (pour un gestionnaire)
- Surveillance et questionnement
- Fonds commun = défi

Thème 2 : atteinte du Net Zéro?



Risque climatique

Déclaration du CA de l'ICA

- **Les risques climatiques sont une réalité**

Document de consultation de ACOR

- Indique que la reconnaissance de l'incidence financière des risques climatiques est une **obligation fiduciaire**

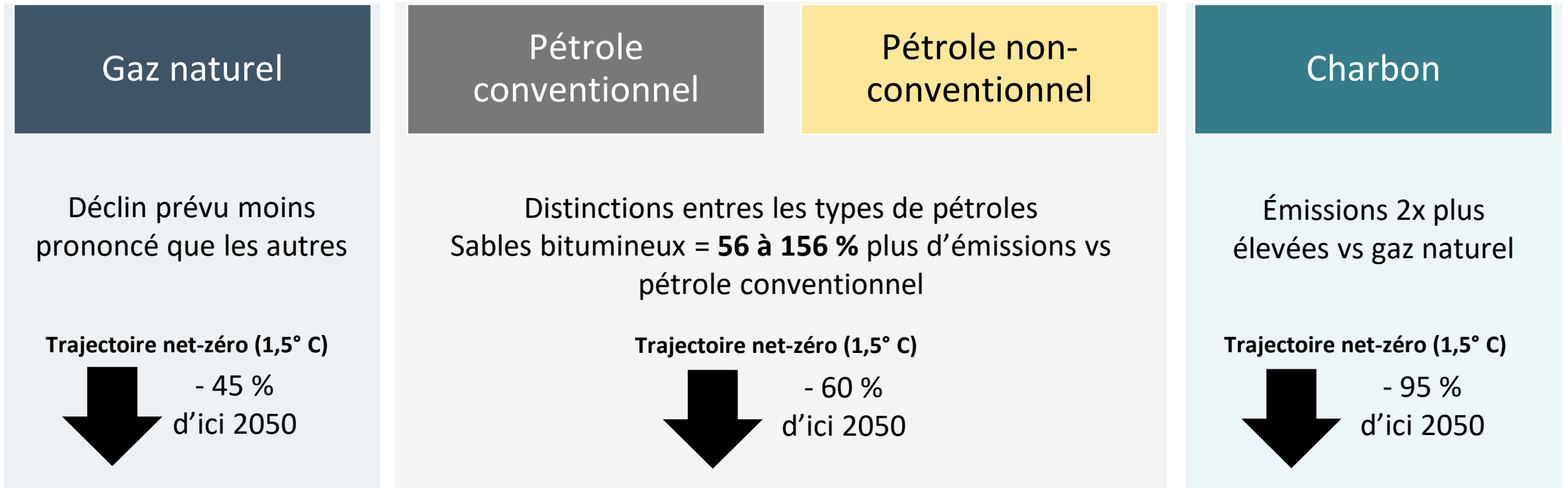
Déclaration de Larry Fink (CEO BlackRock)

- **Le risque climatique est un risque de placement**
- De par notre devoir de vigilance, de loyauté et de prudence envers nos clients, il nous appartient de les aider à traverser cette période de transition

L'approche « directe » en lien avec l'énergie

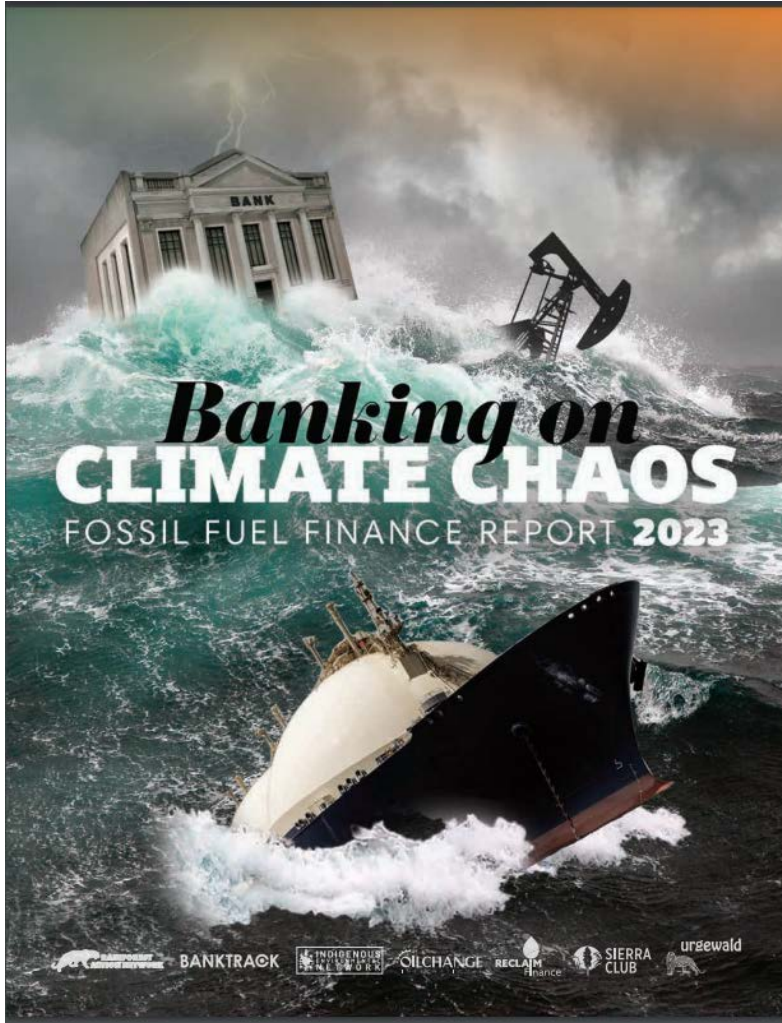
Moins polluant

Plus polluant



Source : Financing the Energy Transition : What is the Role of Fossil Fuels Divestment? - Erik Christansen, Scientific Beta

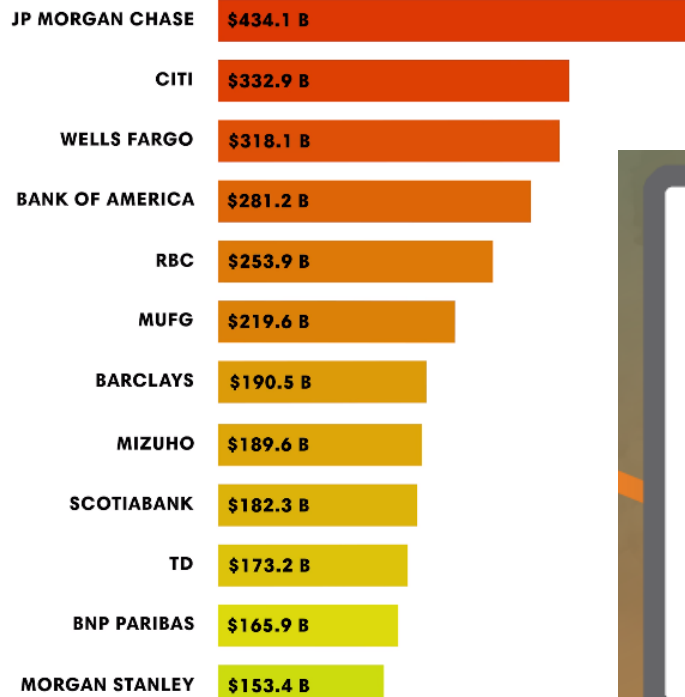
Et l'indirect?



The Dirty Dozen

The Worst Banks Since the Paris Agreement

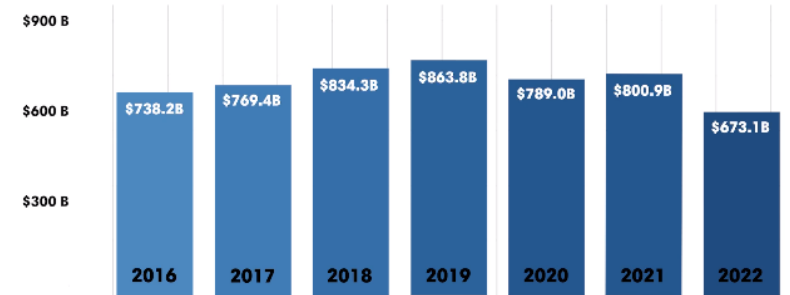
Top 12 banks financing fossil fuels globally, 2016–2022



Fossil Fuel Financing

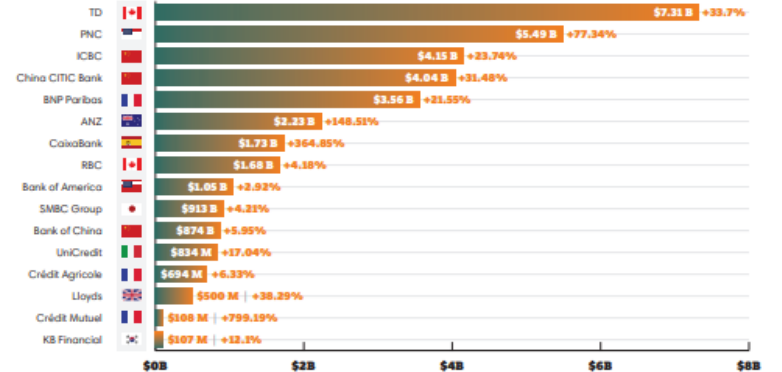
From The World's 60 Biggest Banks

Lending and underwriting to the fossil fuel sector



SIXTEEN BANKS INCREASED FOSSIL FUEL FINANCING (FROM 2021–2022)

Amount of increase and percent change



Direction Net Zéro?

Montréal Caisse commune MTL

- Devoir fiduciaire d'adresser les changements climatiques. La science est là.
- La pratique, encore loin. Il existe certaines approches pour atteindre un « net zéro » en termes de gestion de risque climatique, mais elles manquent de crédibilité



Fiducie Globale
des Régimes de Retraite
à Risques Partagés

- Approche ciblée : fonds d'obligations vertes, stratégies sans combustibles fossiles (actions et obligations), dettes infrastructures (d'impact), etc.
- Innovations : fonds responsable d'infrastructure mondiale (avec exclusions)
- Diverses mesures : mesure de l'empreinte carbone par exemple

Thème 3 : accord de Paris

Une approche trop contraignante et irréaliste?

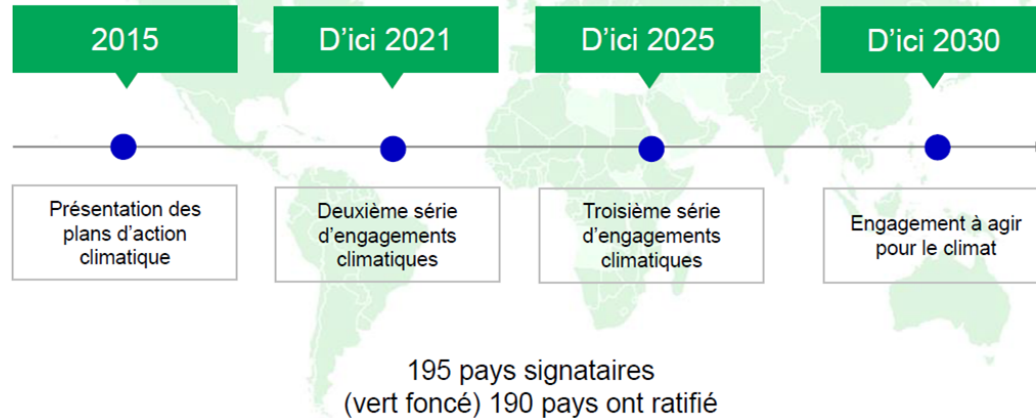


Accord de Paris : réaliste et atteignable?

L'Accord de Paris

Un engagement à l'échelle mondiale pour le changement

« L'effet de cliquet » instauré par l'Accord de Paris augmente les chances que les gouvernements renforcent leur politique environnementale visant à réduire les émissions de gaz à effet de serre (GES) d'ici 2025.

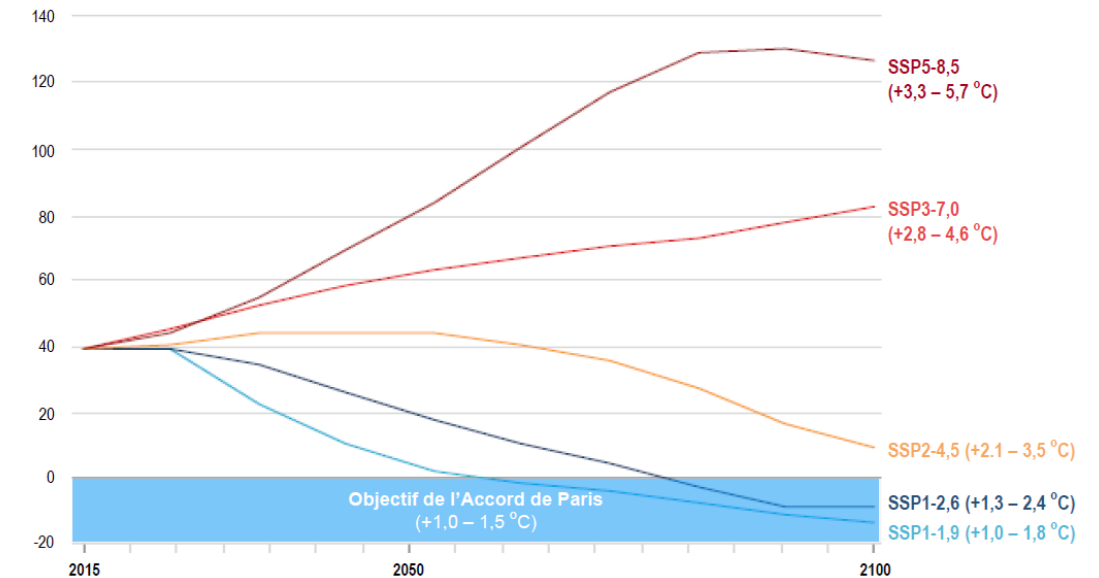


À titre indicatif seulement.
Source : UNFCCC, au 21 avril 2021.

Investir pour un meilleur avenir

Ne rien faire n'est plus une option...

Dioxyde de carbone (GtCO₂/an)



Source Gestion de placements Manuvie. Sixième rapport d'évaluation du Groupe d'experts intergouvernemental sur l'évolution du climat (GIEC). Changements climatiques 2021 : Fondement des sciences physiques, Groupe de travail I (6 août 2021). La température moyenne mondiale à la fin du siècle sera déterminée par la quantité d'émissions de gaz à effet de serre au cours des prochaines décennies. Les deux voies socio-économiques partagées (SSP) qui restent en dessous de 2° C (très faibles émissions et faibles émissions) nécessitent des émissions nettes nulles d'ici le milieu à la fin du siècle et l'élimination du carbone. Il existe cinq scénarios : très faibles émissions (SSP1-1.9), faibles émissions (SSP1-2.6), émissions de niveau intermédiaire (SSP2-4.5), émissions élevées (SSP3-7.0) et émissions très élevées (SSP5-8.5). Les plages de température indiquent les intervalles de confiance de 5% et 95% du GIEC AR6.

Accord de Paris : réaliste et atteignable?

Montréal Caisse commune MTL

- Impossible d'être en désaccord, car il en va du bien-être/de la survie de nos futurs bénéficiaires
- Encore en réflexion pour la mise en œuvre, surtout pour un régime qui est actif dans une économie comme le Canada. Prudence et nécessité d'une approche crédible
- En réflexion sur les meilleures leviers d'impact pour la Caisse commune.



Fiducie Globale
des Régimes de Retraite
à Risques Partagés

- En accord avec les objectifs visés
- Convictions relatives aux opportunités présentes et à venir en découlant
- Un % du fonds actions étrangères sera géré sous une Stratégie climatique en ligne avec l'accord de Paris

Thème 4 : en conclusion

Conseils ou commentaires qui nous aideraient dans le futur?

Convictions et orientations

Montréal Caisse commune MTL



Politique d'investissement responsable complétée (2021)



Orientations basées sur la juste transition, la fiscalité responsable et la lutte contre la corruption



Focus sur l'intendance des titres



2023 : Chantier sur la gouvernance de la Caisse commune



A venir : alignement graduel de la stratégie de placement



Fiducie Globale
des Régimes de Retraite
à Risques Partagés



Approche responsable et durable



Gestion des risques : physiques, transition, actifs échoués, sociaux, etc



Profiter des opportunités liées à la transition climatique



Politique d'investissement durable plus complète en production



Collaboration de nos gestionnaires

Période d'échanges et de questions



PBI

ACTUAIRES ET
CONSEILLERS



Institut sur la gouvernance
d'organisations privées et publiques

PBI est un partenaire exclusif de l'IGOPP depuis 2006

Prenons soin
de l'avenir...
aujourd'hui.



*PBI est un des premiers signataires des PRI
au Québec (depuis 2008)*