



L'alternative à l'alternatif

10 septembre 2009

Pierre Bouvier, CFA
Président
Comité de retraite



UNIVERSITÉ DE
SHERBROOKE



L'alternative à l'alternatif



Sommaire

- Les risques financiers
 - Gouvernance en gestion de portefeuille
 - Gestion du risque des devises
 - Politique de rééquilibrage
 - Utilisation des instruments financiers dérivés
- La performance de notre caisse de retraite



UNIVERSITÉ DE
SHERBROOKE



L'alternative à l'alternatif



Risques

- Identification des risques auxquels la caisse est exposée
 - Déficit actuariel
 - Poursuites
 - Calcul de la rente
 - Risques financiers



UNIVERSITÉ DE
SHERBROOKE



L'alternative à l'alternatif



Risques financiers

- Processus de revue diligente
 - Gestionnaires
 - Consultant en placement
 - Gardien de valeurs
- Rapports de conformité requis et suivis nécessaires



UNIVERSITÉ DE
SHERBROOKE



L'alternative à l'alternatif



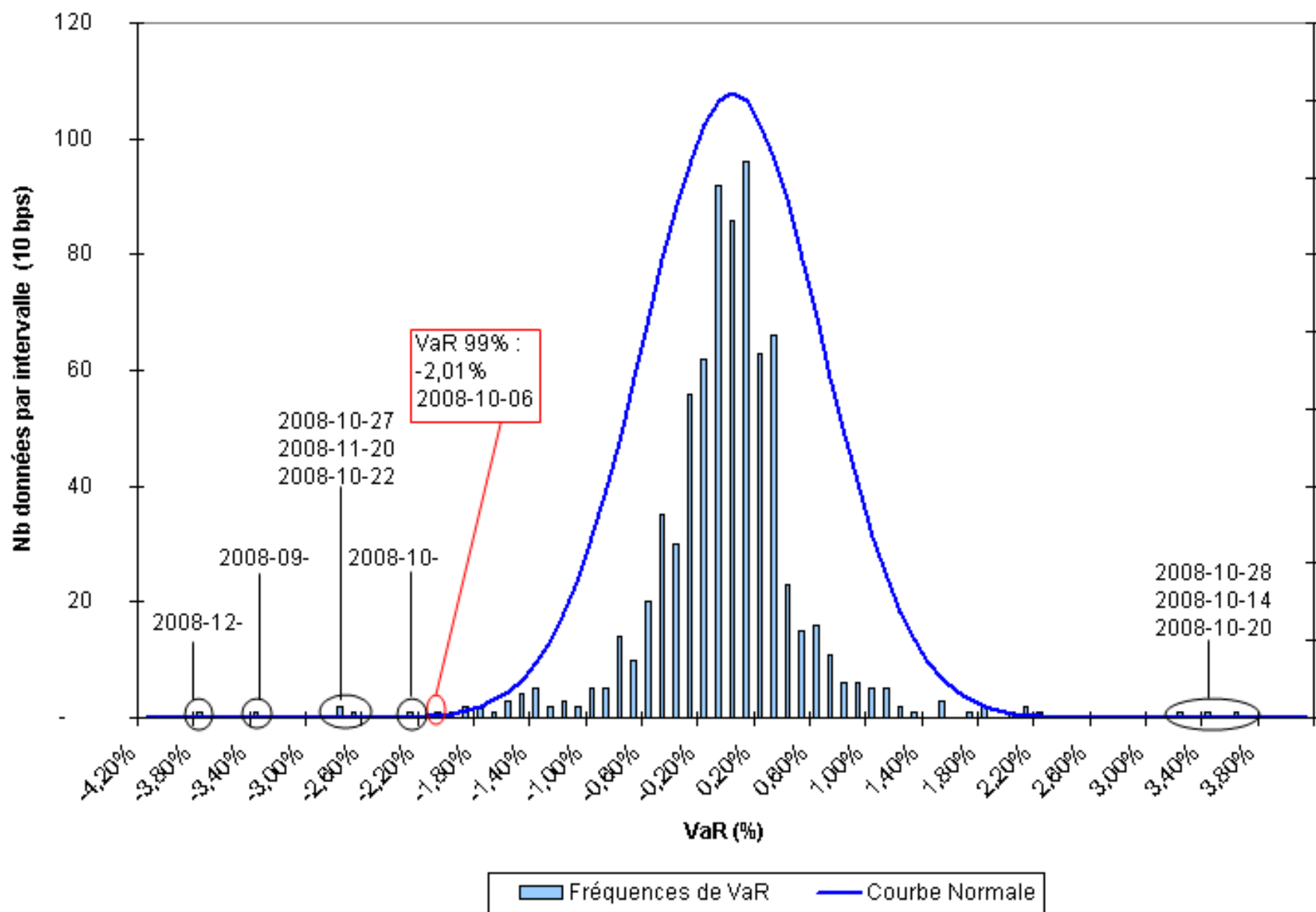
Risque-rendement

- Nous ne pouvons pas déterminer les rendements que nous obtiendrons de nos investissements
- Nous pouvons contrôler les risques de nos investissements
- Nos décisions sont axées sur la diminution de la vulnérabilité du portefeuille aux fluctuations des marchés



UNIVERSITÉ DE
SHERBROOKE

Histogramme de fréquences de VaR quotidienne du portefeuille général (sur 3 ans)





L'alternative à l'alternatif



Stratégies de gestion

- Gestion du risque absolu (perte de capital)
- Gestion valeur qui s'éloigne de la gestion indicielle
- Devrait mieux protéger le capital, surtout en contexte de marchés baissiers



L'alternative à l'alternatif



Gestion des placements

- Style de gestion conservateur orienté vers la valeur
- Choix des mandataires en fonction des risques globaux du portefeuille et des objectifs à long terme du fonds de retraite



UNIVERSITÉ DE
SHERBROOKE

Répartition cible

	2001 %	2005 %	2009 %
REVENUS FIXES			
Obligations canadiennes	25	30	30
Haut rendement	5	x	x
REVENUS VARIABLES			
Actions canadiennes	20	25	30
Actions US S&P500	15	15	x
Actions US S&P400	5	x	x
Faibles capitalisations US	5	x	x
Actions étrangères	15	20	34
Autres	10	10	6
Placements tactiques	4 (actif)	x	x



L'alternative à l'alternatif



Politique de gestion du risque des devises

- Portefeuille dans son ensemble investi à près de 40 % à l'étranger
- Risque important lié aux fluctuations des cours des devises
- Mise en place d'une politique de couverture simple : réduction de la vulnérabilité du portefeuille au risque de devises



UNIVERSITÉ DE
SHERBROOKE



L'alternative à l'alternatif



Politique de gestion du risque des devises

- Couverture à 50 % dans les marchés représentant plus de 10 % de l'actif total du portefeuille
- Gestion de la politique
 - Établissement d'un point neutre
 - Ratio de couverture en vigueur varie en fonction de l'éloignement du dollar canadien de ce point neutre



UNIVERSITÉ DE
SHERBROOKE



L'alternative à l'alternatif



Politique de couverture de risque de change vs \$ US



\$ US / \$ CA	Couverture	
0,95	0%	
0,90	25%	
0,85	50%	Neutre
0,80	75%	
0,75	100%	



UNIVERSITÉ DE
SHERBROOKE



L'alternative à l'alternatif



Implications de la politique de devises

- Diminue la volatilité du portefeuille aux fluctuations du \$ CA par rapport au \$ US
- Dicte une approche disciplinée : la stratégie n'est pas basée sur la prévision
- Si le dollar devient cher, nous vendons; si sa valeur baisse nous sommes acheteurs
- Permet de générer des profits s'il y a beaucoup de volatilité dans les devises
- Offre la possibilité de capter une certaine tendance dans la fluctuation de devises





L'alternative à l'alternatif



Politique de rééquilibrage

- Notre politique de rééquilibrage exige d'être à la cible à $\pm 1 \%$
- Cette politique requiert de vendre un marché qui s'est apprécié et d'acheter celui qui s'est déprécié (ce qui implique vendre haut et acheter bas)
- Nous ne prévoyons pas les marchés, nous appliquons les poids de la politique de placement



UNIVERSITÉ DE
SHERBROOKE



L'alternative à l'alternatif

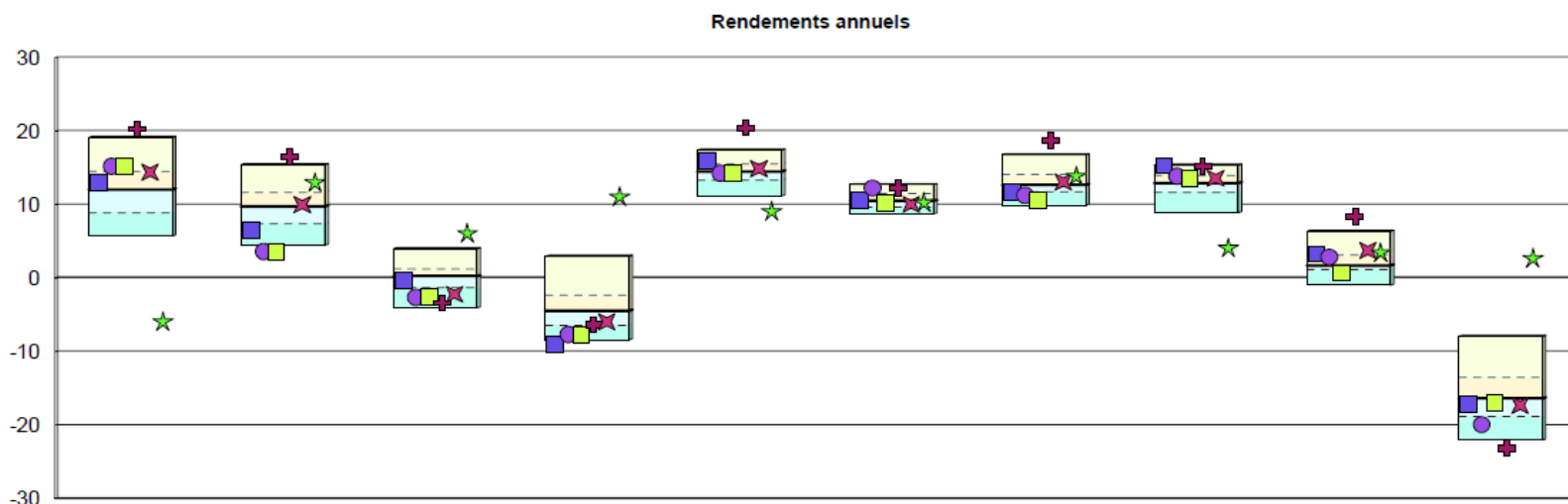


Utilisation des instruments financiers dérivés

- Les marchés à terme sont les produits principaux que nous utilisons pour la vente du \$ US afin d'atteindre le niveau de couverture que dicte notre politique



Total de la caisse - Rendements annuels



	déc. 1999	déc. 2000	déc. 2001	déc. 2002	déc. 2003	déc. 2004	déc. 2005	déc. 2006	déc. 2007	déc. 2008
5e centile	19.18	15.46	4.06	3.03	17.47	12.76	16.81	15.44	6.42	(7.91)
25e centile	14.51	11.68	1.29	(2.32)	15.58	11.50	14.12	14.01	3.13	(13.51)
Médiane	12.12	9.78	0.29	(4.42)	14.57	10.54	12.73	12.93	1.76	(16.36)
75e centile	8.93	7.40	(1.29)	(6.41)	13.36	9.75	11.74	11.69	1.16	(18.78)
95e centile	5.77	4.54	(3.99)	(8.33)	11.25	8.77	9.93	8.92	(0.94)	(22.01)
■ Caisse Totale	12.95 35	6.51 88	(0.31) 66	(9.08) 100	16.05 20	10.67 43	11.72 76	15.37 5	3.27 23	(17.13) 55
● Politique - \$US Couvert	15.22 20	3.62 97	(2.59) 91	(7.66) 93	14.28 60	12.29 8	11.30 85	13.90 27	2.90 30	(19.93) 88
■ Politique - \$US Non-Couv.	15.25 20	3.57 97	(2.59) 91	(7.66) 93	14.28 60	10.18 68	10.57 89	13.64 35	0.71 80	(16.97) 54
⊕ 30% DEX Univ & 70% TSX	20.33 3	16.54 4	(3.35) 93	(6.31) 74	20.49 1	12.30 8	18.75 3	15.27 7	8.36 1	(23.12) 97
✕ 40 DEXU+40TSX+12S&P+8EAEO	14.44 26	10.01 45	(2.17) 89	(5.92) 67	14.92 43	10.08 70	13.13 43	13.61 36	3.81 13	(17.28) 57
★ DEX Long Terme	(5.98) 100	12.97 12	6.06 1	11.05 1	9.07 100	10.26 64	13.84 30	4.08 100	3.44 21	2.66 1

Univers: RBC Dexia Caisses de plus de 250 millions \$ - Total du portefeuille
 Catégorie d'actif: Total du portefeuille

Rang

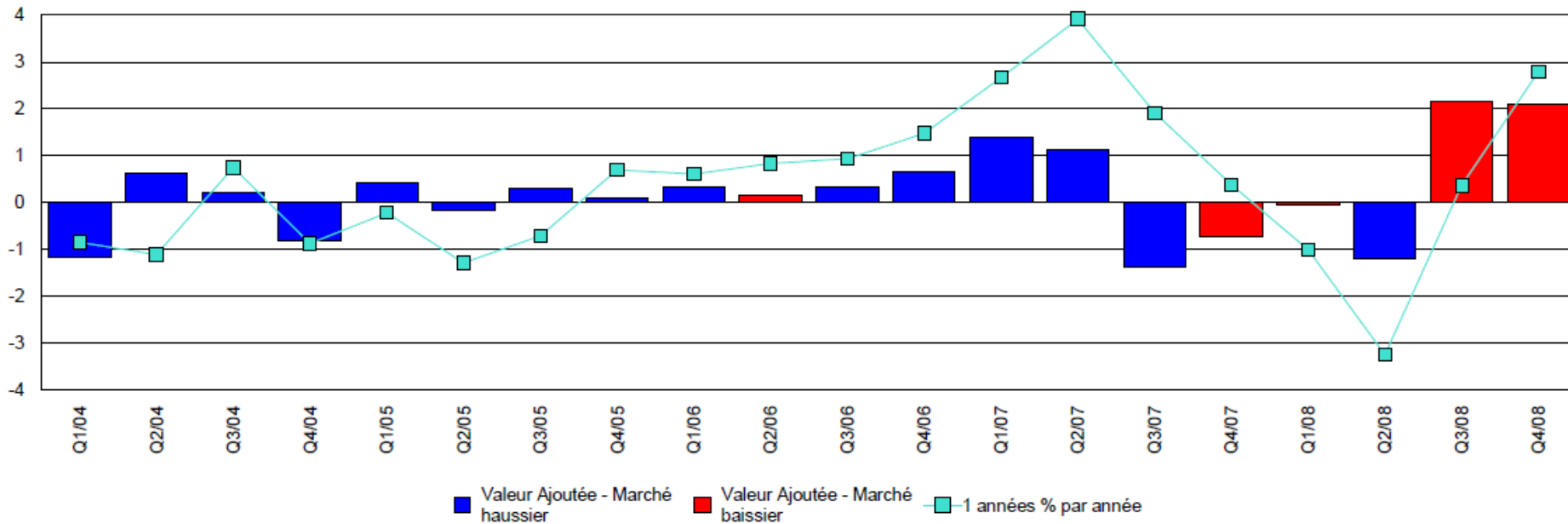


Valeur ajoutée vs portefeuille de référence

Valeur ajoutée Total

Université de Sherbrooke
Caisse Totale

5 ans terminés le 31 décembre 2008



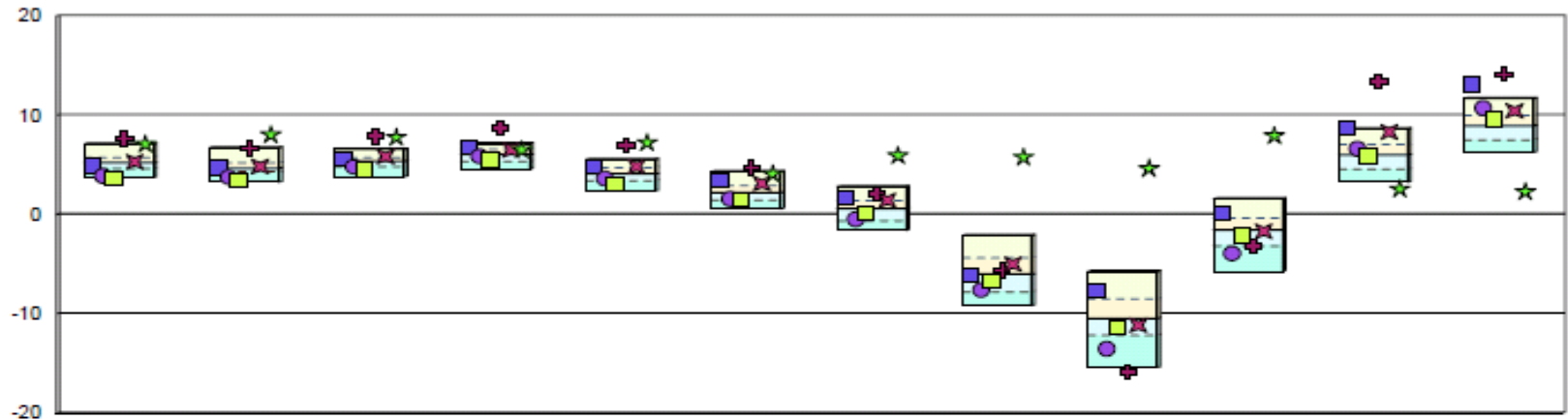
Mise à jour 2009

Caisses de 250 millions \$ et plus

Université de Sherbrooke

Périodes se terminant le 30 juin 2009

Total du portefeuille - Rendements annualisés



	Dix ans	Huit ans	Sept ans	Six ans	Cinq ans	Quatre ans	Trois ans	Deux ans	Un an	Trois trim.	Deux trim.	Un trim.
5e centile	7.10	6.75	6.59	7.17	5.56	4.34	2.82	(2.08)	(5.71)	1.57	8.64	11.67
25e centile	5.73	5.20	5.75	6.56	4.73	2.91	1.43	(4.34)	(8.49)	(0.39)	7.03	10.01
Médiane	5.20	4.66	5.39	6.04	4.09	2.20	0.57	(6.02)	(10.48)	(1.50)	6.03	8.93
75e centile	4.66	4.29	4.85	5.35	3.43	1.46	(0.64)	(7.78)	(12.16)	(3.18)	4.57	7.53
95e centile	3.76	3.29	3.83	4.57	2.41	0.57	(1.56)	(9.15)	(15.38)	(5.71)	3.28	6.25
■ Caisse Totale	4.96 63	4.70 48	5.67 28	6.80 14	4.88 22	3.47 12	1.73 19	(6.11) 52	(7.66) 17	0.19 16	8.65 5	13.10 1
● Politique - \$US Couvert	3.88 95	3.77 93	4.81 79	5.88 60	3.65 69	1.60 66	(0.46) 72	(7.60) 72	(13.53) 85	(3.91) 83	6.62 34	10.74 13
■ Politique - \$US Non-Couv.	3.67 95	3.51 94	4.51 90	5.52 73	3.06 90	1.50 73	0.08 63	(6.70) 58	(11.35) 62	(2.15) 63	5.86 52	9.63 33
✦ 30% DEX Univ & 70% TSX	7.66 2	6.69 6	7.91 2	8.71 1	6.96 2	4.75 3	2.11 12	(5.59) 42	(15.87) 96	(3.16) 75	13.39 1	14.13 1
✦ 40 DEXU+40TSX+12S&P+8EAECE	3.32 46	4.85 42	5.83 23	6.53 29	4.83 23	3.12 18	1.44 25	(4.98) 32	(11.14) 60	(1.69) 53	8.31 7	10.45 16
★ DEX Long Terme	7.08 5	8.02 1	7.76 2	6.48 32	7.24 2	4.06 7	5.90 1	5.76 1	4.62 1	7.91 1	2.57 97	2.27 100

Rang

Univers: RBC Dexta Caisses de plus de 250 millions \$ - Total du portefeuille
Catégorie d'actif: Total du portefeuille



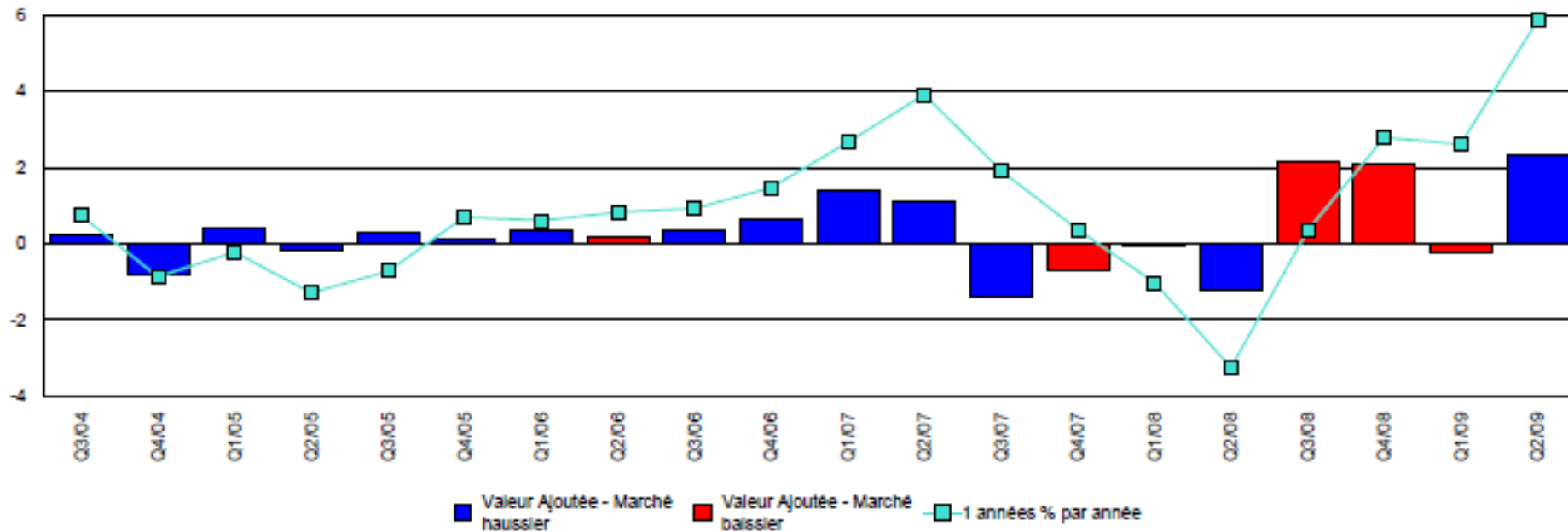
Mise à jour 2009

Valeur ajoutée

Université de Sherbrooke
Caisse Totale

5 ans terminés le 30 juin 2009

Total

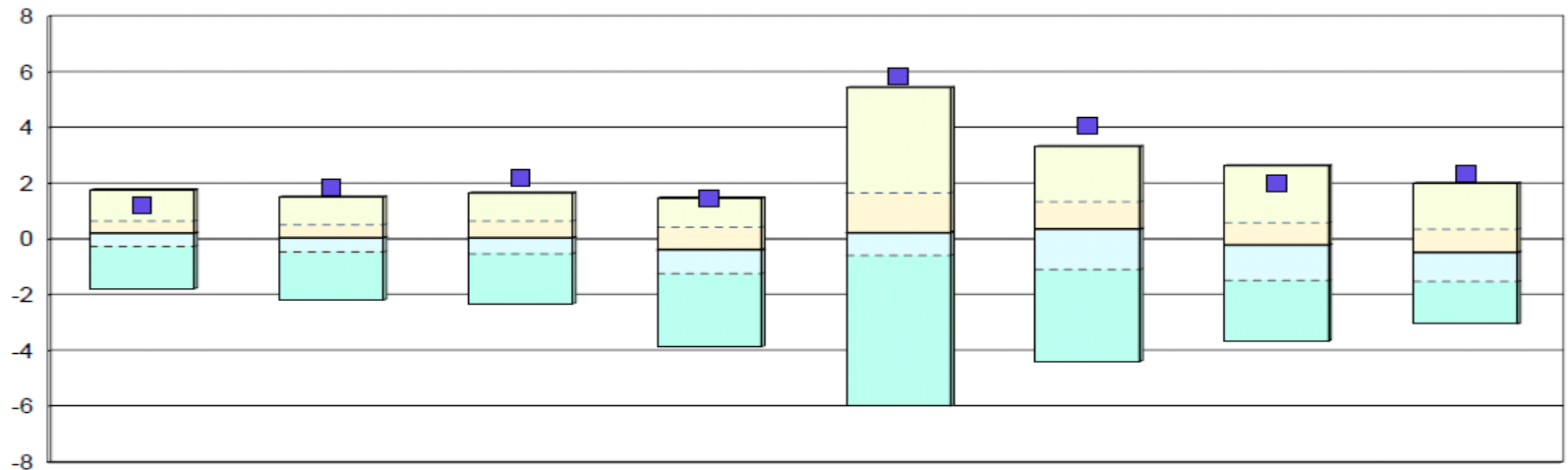


Mise à jour 2009

Caisses de 250 millions \$ et plus

Université de Sherbrooke

Valeur ajoutée vs politique



	Cinq ans	Quatre ans	Trois ans	Deux ans	Un an	Trois trim.	Deux trim.	Un trim.
5e centile	1.79	1.53	1.66	1.49	5.45	3.34	2.65	2.02
25e centile	0.65	0.54	0.67	0.45	1.67	1.35	0.61	0.38
Médiane	0.23	0.07	0.06	(0.38)	0.26	0.37	(0.20)	(0.46)
75e centile	(0.25)	(0.43)	(0.51)	(1.22)	(0.57)	(1.07)	(1.47)	(1.52)
95e centile	(1.77)	(2.17)	(2.30)	(3.83)	(5.97)	(4.36)	(3.62)	(3.03)
■ Caisse Totale	1.24	1.87	2.20	1.50	5.87	4.11	2.03	2.36

Univers: RBC Dexia Caisses de plus de 250 millions \$ - Rendement/Risq - Total du portefeuille
 Catégorie d'actif: Total du portefeuille





L'alternative à l'alternatif



À long terme



Période		Rendement total	Inflation	Rendement Réel	Rendement total or
Agraire	1802-1870	7,1	0,1	7,0	0,2
Manufacturière	1871-1925	7,2	0,6	6,6	-0,8
Industrielle	1926-2001	10,2	3,1	6,9	0,4
Total 200 ans	1802-2001	8,3	1,4	6,9	0,0

Source: Stocks for the Long Run 3^e édition , Jeremy Seigel



UNIVERSITÉ DE
SHERBROOKE



L'alternative à l'alternatif



Volatilité des marchés financiers

- Depuis les cent dernières années il y a eu :
 - 54 baisses de plus de 10 %
 - Environ à tous les deux ans
 - De ces 54 baisses, il y en a eu 14 de plus de 25 %
 - Environ à tous les six ans





L'alternative à l'alternatif



Conclusion

Nos priorités :

- Rééquilibrer systématiquement
- Gérer le risque de devise
- Gérer le risque absolu
- Nous discipliner et éviter les émotions



UNIVERSITÉ DE
SHERBROOKE